

NEWSLETTER Nr. 3



Juni 2010

Liebe Mitglieder,
Liebe Freundinnen und Freunde des ADFC Muenchen,

in unserem dritten Newsletter finden Sie folgende Themen:

- (1) Die Fahrradkampagne ist gestartet
- (2) Nur noch bis 12. Juni: München wählt den Radlstar
- (3) Stadtradeln
- (4) "Mit dem Rad zur Arbeit"
- (5) Freie Plätze bei Mehrtagestouren
- (6) Geschenkmitgliedschaften
- (7) Tagestouren
- (8) Mit dem Radl ins Museum am AOK Radlsonntag
- (9) ADFC-Radverkehrs-News für ADFC-Mitglieder
- (10) Schnell ans Ziel radeln

(1) Auftakt Marketingkampagne

"Der Altstadttring ist dicht" - eigentlich ist das keine besondere Nachricht, die man da am 24. April hören konnte. Schließlich kann man fast jeden Tag irgendwann Tausende von Autos beobachten, die



rund um die Innenstadt um die Wette stauen. An diesem Samstag jedoch war eines anders: Der Altstadttring war rundum dicht, weil dort Tausende von Radfahrerinnen und Radfahrern den Auftakt der Fahrradkampagne der Landeshauptstadt München begingen, die neben zahlreichen Infrastrukturmaßnahmen dabei helfen soll, den Radverkehrsanteil in

der bayerischen Metropole signifikant zu steigern. Mittlerweile dürfte fast jede Münchnerin und jeder Münchner mitbekommen haben, dass die Stadt München mehr Radler auf den Straßen sehen will. Zum einen durch die Berichterstattung durch

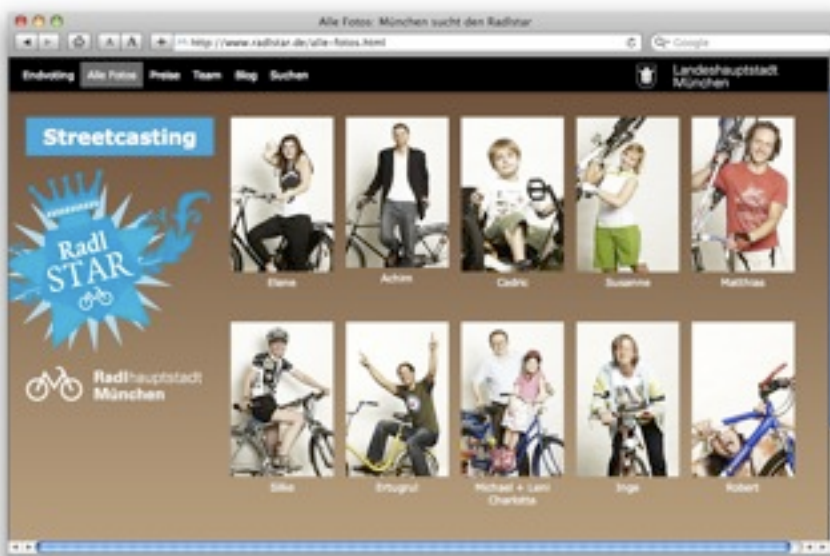
die Presse, denn auch ein Verriss wie der des "Radl-Jokers" transportiert natürlich die Nachricht. Zum anderen durch die vielfältigen Aktionen, mit denen die Kampagnenmacher direkt an das Zielpublikum herantraten und – treten. So ließen sich fast 1000 potentielle Münchner "Radlstars" casten und der mobiles Infostand mit der Aufschrift "Radlhauptstadt München" war bereits in vielen Stadtvierteln zu sehen. Ein freundlicher Techniker checkte auf Wunsch die Räder der Passanten und nahm sich kleinerer Probleme auch gleich vor Ort an.

Schließlich darf man auch die Plakat- und Postkartenwerbung nicht ganz vergessen, die mit teilweise witzigen Motiven auf den angestrebten Status Münchens als Radlhauptstadt aufmerksam macht. Nächste große Mitmachaktion im Rahmen der Kampagne ist dann am 11. Juli das Stadtradeln zum Auftakt des "Stadträte und Bürgerradelns", bei dem verschiedene Teams miteinander Wettfeiern, wer innerhalb von 20 Tagen die meisten Kilometer zusammenbringt (näheres dazu weiter unten bei (3) Stadtradeln).

Weitere Artikel zum Thema "Radlhauptstadt München" finden sie unter

<http://www.adfc-muenchen.de/verein/akt/2010/wille-radlhauptstadt.html>

(2) Noch bis 12. Juni: München wählt den Radlstar



25 Tage lang war der Fotograf Daniel Sommer mit einem mobilen Fotostudio in ganz München unterwegs. Stets auf der Suche nach dem ganz besonderen Motiv: Münchens erstem „Radlstar“. Insgesamt 902 Radlerinnen und Radler haben sich fotografieren lassen: 2 Jahre alt war das jüngste

Fotomodell, 89 Jahre das älteste. Seit dem 30. Mai stehen die 20 Finalistinnen und Finalisten fest. Wer Münchens erster Radlstar wird und 4000 Euro gewinnt, entscheidet jetzt das Online-Abstimmung auf

<http://www.radlstar.de>

Es sind tolle Menschen dabei, zum Beispiel Anna-Mathilda, die ihre Enkel auf dem Rad durch ganz München kutschiert, Klaus, der Jugendliche mit Immigrationshintergrund beim Biken unterstützt oder Peter, der mit seinem Radl schon ganz Europa durchquert hat. Schauen Sie sich die Kandidaten an, überlegen Sie wer den Titel verdient hat, stimmen Sie ab und animieren Sie Freunde dazu dies auch zu tun. Sie können dabei nur gewinnen: Unter allen Abstimmenden werden LKW-Planen-Taschen, T-Shirts, Reflektorbänder und ein Gutschein von Stilrad verlost.

Das Voting geht bis zum **12. Juni 2010**.

Münchens erster Radlstar wird noch am selben Tag um 19.00 Uhr im Rahmen des Stadtgründungsfests auf dem Marienplatz präsentiert. Sie sind herzlich eingeladen vorbeizukommen!

(3) Stadtradeln - jetzt mitmachen



The screenshot shows the website for 'Stadtradeln München'. The main content area is titled 'München' and contains the following text:

Die Stadt München nimmt vom 11. bis 30. Juli 2010 am Stadtradeln teil.

Wie kann ich mitmachen?

Teamkapitane melden sich mit dem Anmeldebogen für Teamkapitane (12/18 K8, 20/27 oder 21/24 K8, 40/2) und dem „Fragebogen für Teamkapitane (204 K8) beim ... lokalen Koordinationsort an und registrieren sich ... hier, wenn ihr Team im Internet freigeschaltet wurde, für das Online-Radelkalendar.

Radelninnen und Radeln, d.h. alle, die in München wohnen, arbeiten oder die Schule besuchen und gerne klimafreundliche Fahrradrunden sammeln möchten, registrieren sich ... hier zum Stadtradeln.

Datol sehen voranmarkt: Radel-Aktions-Tag am 11. Juli 2010

Auswertung

Die Radeln legen sicher insgesamt 8 km mit dem Fahrrad zurück und sparen dabei insgesamt 8,8 kg CO₂ ein (Berechnung basiert auf 14kg CO₂ / Person-kilometer).

Dies entspricht 0,07% der Länge des Äquators.

Teilnehmer und Ergebnisse

- Team- und Teilnehmerübersicht
- Teamergebnis als Balkendiagramm
- Fahrradclub des Teams

The calculator shows a gauge for 'CO₂-Einsparung (Kilogramm)' with a needle pointing to 0 and the text 'Gesamte Kilometer' below it.

On the right side of the page, there are sections for 'Stadtradeln 2010' (Anmeldung für Kommunen, Anmeldung für Radelninnen), 'Projektideen für Schulen', and 'Hauptpartner' (ORTLIEB, STEVENS, PAUL LANGE & CO, SHIMANO).

Wie schon im letzten Newsletter angekündigt wird auch 2010 wieder an der Aktion "Stadtradeln" stattfinden. Ging es bisher primär darum, Mandatsträger der Stadtparlamente aufs Rad zu bringen, sind nun alle Bürger aufgerufen, sich an der Aktion zu beteiligen und damit zur CO₂ Einsparung beizutragen. 40 Städte treten bundesweit an. In München ist der Aktionszeitraum vom 11.-30. Juli 2010. Alle Kilometer, die im Aktionszeitraum

zurückgelegt werden zählen. Bis Anfang Juli sollten sich möglichst viele Teamkapitäne melden. Dazu reicht es den Teamnamen und den Namen des Teamkapitäns möglichst bald an den Koordinator per Mail zu melden

stadtradeln@adfc-muenchen.de

Danach können sich die Teilnehmer der jeweiligen Teams selbst im Web registrieren und dann auch dort ihre zwischen 11.7. und 31.7.2010 gefahrenen Kilometer eintragen.

Die Statistiken für die jeweiligen Teams können dann ab 11.7. unter

<http://www.stadtradeln.de/muenchen1.html>

nachverfolgt werden. Im Detail gibst dort Team- und Teilnehmerübersicht, Teamergebnisse als Balkendiagramm und das Fahrradaktivste Team.

Infos und Formulare findet man dort schon jetzt. Und auch hier winken Preise für die aktivsten Radler.

(4) "Mit dem Rad zur Arbeit"



Seit 1. Juni läuft wieder die Aktion "Mit dem Rad zur Arbeit" initiiert vom ADFC und er AOK. Suchen Sie sich ein, zwei oder drei Mitfahrer im Betrieb und melden sich an. Einsteigen ist einfacher den je sowie kostenlos und jetzt auch papierlos. Fahren Sie im Aktionszeitraum vom 1. Juni bis 31. August 2010 an mindestens 20 Tagen mit dem Fahrrad zur



Arbeit (oder kombiniert mit Bus und Bahn). Melden Sie sich online an und tragen Sie dann auch online Ihre gefahrenen Kilometer ein. Sie nehmen automatisch an der Verlosung zahlreicher Preise unserer Sponsoren und Partner teil. Hauptpreis ist eine **8-tägige** Seereise für zwei Personen im Wert von ca. 2.500 Euro. Alle Gewinne stehen unter

<http://www.mit-dem-rad-zur-arbeit.de/bayern/gewinnchancen.php>

Neu ist auch, dass dort jedes Team eine eigene Fanpage einrichten kann, die den aktuellen Kilometerstand anzeigt.

Anmeldung und alles weitere unter:

<http://www.mit-dem-rad-zur-arbeit.de/bayern/index.php>

Übrigens: Wer beim "Stadtradeln" mitmacht kann parallel auch bei der Aktion "Mit dem Rad zur Arbeit" mitmachen und hat eine weitere Gewinnchance

(5) Freie Plätze bei ADFC-Mehrtagestouren

Für folgende Mehrtagestouren gibt es noch freie Plätze (bitte Anmeldeschluß beachten):

Fr 23.7. - Mo 26.7.2010; Stufe 2; Im Frankenland gibt's (was zu) Se(h)en (Campingtour) (4 Tage), Anmeldeschluß Fr 9.7.2010

Fr 13.8. - So 15.8.2010; Stufe 2; Ammergau und Murnauer Moos (3 Tage, Anmeldeschluß Fr 23.7.2010

Sa 21.8. - Mi 25.8.2010; 4; Bayerischer / Hessischer Spessart (5 Tage), Anmeldeschluß Fr 23.7.2010

Sa 28.8. - Di 31.8.2010; Stufe 4; Stubaier Alpentäler (4 Tage), Anmeldeschluß Fr 30.7.2010

Sa 4.9. - So 5.9.2010; Stufe 3; Rund um die Zugspitze (2 Tage), Anmeldeschluß Fr 13.8.2010

Sa 11.9. - Mi 15.9.2010; Stufe 4; Naturpark Pfälzer Wald (5 Tage), Anmeldeschluß Fr 30.7.2010

Nähere Informationen gibt es im Internet unter:

<http://www.adfc-muenchen.de/touren/mt.htm>

Dort erfahren Sie auch, wie Sie sich anmelden können.

Sie sind noch nie eine Mehrtagestour mitgefahren?
Fotos von der Mehrtagestour „Niederbayerischer Klosterwinkel“ an
Pfingsten können Sie hier anschauen:

<http://www.adfc-muenchen.de/touren/fotos/2010/19/19.htm>



(6) ADFC - Das perfekte Geschenk

Warum soll ein Geschenk nur einmal Freude bereiten? Eine Mitgliedschaft im ADFC bringt das ganze Jahr über Spaß und Geselligkeit. Ihr Freund, Ihre Tante oder Ihr Nachbar erhält sechs Ausgaben des ADFC-Magazins "Radwelt", ist als umweltfreundlicher Verkehrsteilnehmer automatisch haftpflicht- und

rechtsschutzversichert und profitiert von vielen Angeboten und Serviceleistungen des ADFC.

Geschenkmemberschaften enden automatisch nach Ablauf eines Jahres. Vor Ablauf der Mitgliedschaft werden alle Geschenkmemberschaften rechtzeitig vom ADFC angeschrieben und gefragt,

ob sie die Mitgliedschaft auf eigene Kosten weiterführen möchten. In unserem Infoladen (Platenstr. 4) oder über die Internetseite des Bundesverbands



<https://www.adfc.de/Mitgliedschaft/Geschenkmemberschaft/Bewegung-verschenken>

sind entsprechende Formulare erhältlich, mit denen Sie eine Mitgliedschaft verschenken können.

(7) Tagestouren

Endlich wird das Wetter schön. Auf gehts ins Münchner Umland! Wer nicht allein radeln möchte oder über die lange Regenzeit den Weg vergessen hat, dem kann geholfen werden. Unter

<http://www.adfc-muenchen.de/touren/tt-2010.htm>

finden Sie die allerbesten Touren mit den allerbesten Tourenführern. Viel Spaß!

(8) Mit dem Radl ins Museum am AOK Radlsonntag

Am 20. Juni, 10-16 Uhr lautet das Motto: „Mit dem Radl ins Museum“! Alle, die mit dem Rad zum Museum „Mensch und Natur“ kommen, erwartet freier Eintritt und ein abwechslungsreiches Programm. Freuen Sie sich u.a. auf eine „Museumsralley“ für Groß und Klein mit tollen Überraschungen, den AOK-Infostand sowie einen Fahrradcheck und ein Verkehrsquiz vom ADFC München. Für AOK-

Versicherte gibt es zusätzlich 100 Punkte im Prämienprogramm. Zur Erholung können Sie gemeinsam mit Ihren Lieben den Tag im Nymphenburger Schlosspark und im Botanischen Garten ausklingen lassen.



Veranstalter: AOK Bayern in Kooperation mit dem Museum „Mensch und Natur“. Weitere Infos unter

<http://www.aok.de/bundesweit/deutschland-faehrt-rad-137453.php>
oder

<http://www.aok.de/bundesweit/eventkalender-137458.php>

Ort: Museum „Mensch und Natur“, Maria-Ward-Str.1 am Schloss Nymphenburg, Anmeldung ist nicht erforderlich

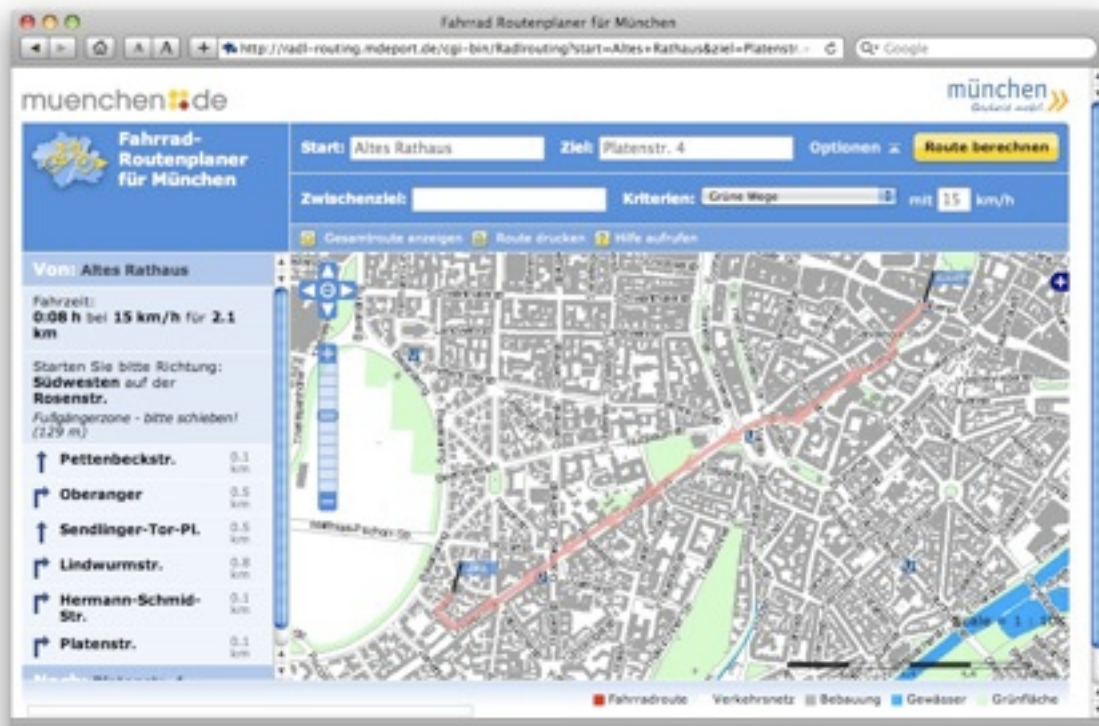
(9) ADFC-Radverkehrs-News für ADFC-Mitglieder

Seit 2004 gibt der bundesweite Fachausschuss Radverkehr des ADFC etwa sechsmal im Jahr die Radverkehrs-News heraus. In diesem E-Mail-Newsletter informiert er über aktuelle Themen des Alltagsverkehrs, Neuigkeiten der Verkehrspolitik und Entwicklungen in der Verkehrsplanung. Inhalte sind unter anderem Konzepte zur Radverkehrsförderung, Aktivitäten des ADFC, Forschungsergebnisse sowie neue Publikationen und Veranstaltungshinweise. Für ADFC-Mitglieder gibt es dabei eine spezielle Ausgabe. Sie kann über die allgemeinen Informationen hinaus zusätzlich Beiträge enthalten, die sich nur an ADFC-Mitglieder richten. Wer in den Verteiler aufgenommen werden möchte, kann sich im ADFC-Internetauftritt auf

http://www.adfc.de/3786_1

mit seiner E-Mail-Adresse für den Bezug anmelden. Abbestellen lässt sich der Newsletter durch einen Link am Ende jeder Ausgabe. Die nächste Ausgabe 2010/4 der Radverkehrs-News erscheint voraussichtlich am 18. Juni. (Hinweis: Adressen der Form info@xxxx.de oder kontakt@xxxx.de (meist Adressen auf die mehrere Leute Zugang haben) können leider nicht als Bezugsadressen verwendet werden.)

(10) Schnell ans Ziel radeln



Der Routenplaner für München speziell für Radfahrer. Leider etwas versteckt im Web, aber inzwischen sehr präzise und mit vielen Optionen und Zwischenzielen. Geben Sie Start- und Zieladresse ein und wählen Sie Ihre Routenoption - ob Wege im Grünen, Wege abseits der Hauptverkehrsstrecken oder einfach den direkten Weg von A nach B. Prompt erhalten Sie eine Kartenanzeige mit Ihrer Route und einer genauen Routenbeschreibung. Testen Sie den Routenplaner für Münchens Radler:

http://www.muenchen.de/verticals/Mobilitaet/Fahrrad/Fahrradnetz/1_Routing/136690/index.html



NEWSLETTER Nr. 3 Juni 2010

Der Newsletter des ADFC München liefert Ihnen in etwa alle zwei Monate neben Informationen zu unserem reichhaltigen Veranstaltungs- und Serviceangebot auch Neuigkeiten aus der Münchner (Rad-)Verkehrspolitik und weitere aktuelle Fahrrad-Informationen.

Wir hoffen, dass wir mit unserem Newsletter dazu beitragen können, dass das Radfahren in und um München auch für Sie noch attraktiver wird.

Wenn Sie Anregungen zum Inhalt des Newsletters haben oder diesen Newsletter nicht beziehen wollen, schicken Sie uns bitte eine Nachricht an

newsletter@adfc-muenchen.de

Allgemeiner Deutscher Fahrrad-Club (ADFC) München
Platenstr. 4
80336 München
Telefon: +49 89 77 34 29
Telefax: +49 89 77 85 37
E-Mail: info@adfc-muenchen.de
